

1. Déterminez les dimensions des supports

Les supports triangulaires sont fabriqués avec des fer-angles d'au moins 2"x 2" x 0,25". La longueur du côté supportant le tube HSS doit être d'au moins 20" + X (X = la somme de la distance entre le rail et le mur et la largeur du rail). La longueur du côté vertical doit être de 36" ou d'au moins 1,5 fois l'autre côté.

2. Déterminez l'emplacement des supports

A) Si les rails sont surélevés ou verticaux:

Le dessus des supports devra être 1 pouce au-dessus du niveau du bas de la porte lorsqu'elle est ouverte à son maximum ou 1 pouce au-dessus du haut de l'ouverture.

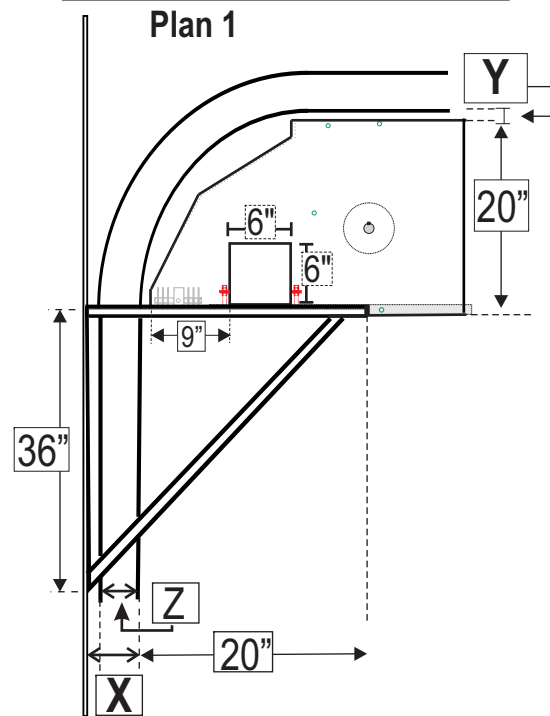
B) Si l'ouverture ne comporte pas de porte:

Alignez les supports 1 pouce au-dessus du haut de l'ouverture.

C) Si la porte retourne à l'horizontal:

Le dessus des supports devra être à 20" des rails horizontaux plus le dégagement nécessaire ("Y" sur le plan) pour éviter d'accrocher tout accessoire qui serait fixé à la porte.

STRUCTURE DE SUPPORT



3. Fixez les supports triangulaires

Nous recommandons que les supports soient soudés aux poutres d'acier de la structure du bâtiment. Si vous devez les boulonner, assurez-vous de la résistance du mur et rattachez l'extrémité libre du support (sous le tube) à la structure afin de bien stabiliser l'ensemble. **Assurez-vous que les supports soient au même niveau.**

4. Déterminez le positionnement du tube rectangulaire HSS de 6" x 6" x 3/16"

L'arrière du tube HSS devra être situé à au moins 9" du rail vertical de la porte, plus l'espace nécessaire (Z) pour le passage de tout accessoire fixé sur la porte ou pour le retournement des panneaux (l'utilisation d'un gabarit facilite la tâche).

5. Fixez le tube HSS sur ses supports

Afin d'éviter tout mouvement de bascule ou de torsion, le tube doit être soudé des deux côtés au support triangulaire. *Cette opération peut être effectuée à la fin si vous faites l'assemblage au sol.*

PRÉPARATION DES MODULES

1. Déballage des palettes

Le module placé sur le dessus de la palette est le module no1 (les modules sont identifiés dans le coin supérieur de la plaque gauche), soit le module d'entraînement. Cependant, si le rideau d'air comporte un module de 2', il pourrait être placé sur le module no1 ou sur la palette du moteur. Le dernier module est au-dessous de la pile.

Les moteurs de moins de 15 HP peuvent être placés sur le module no1 ainsi que la boîte des contrôles.

Avant de pouvoir retirer le module no1, vous devez:

A) détacher le support de moteur qui est fixé par des vis à l'arrière de la palette (photo 2).

B) enlever les deux morceaux de 2 x 3, placés à l'avant, qui retiennent les modules entre eux (photo 3).



Photo 1



Photo 2



Photo 3



Photo 4

Après avoir retiré le module 1, vous pouvez récupérer les barres de fixations qui sont placées sur la petite palette sous le module no1 (photo 1).

Vous pouvez déplacer les modules en vous servant des petites palettes placées entre chacun d'eux.

2. Installez les demi-accouplements

Avant de placer les modules sur la poutre, vous devez insérer sur l'arbre les demi-accouplements. Ils se trouvent à l'intérieur des modules et leur position est indiquée sur la boîte.

Installez tout d'abord la clé dans le chemin de clé.

Puis glissez le demi-accouplement sur l'arbre jusqu'à ce qu'il soit à l'intérieur du module. Serrez légèrement la vis de blocage sur la clé afin de maintenir le demi-accouplement en place lorsque vous l'installerez sur le tube (photo 4).

Attention! L'équilibre des modules devient alors plus précaire.

ASSEMBLAGE DES MODULES

1. Installez le module 1 (entraînement)

Déposez le module 1 sur le tube. Relevez-le légèrement de l'arrière afin qu'il soit bien à plat sur toute la largeur du tube (photo 5).



Photo 5

2. Installez les autres modules

Déposez le module 2 près du module 1, du côté où l'arbre ne dépasse pas (photo 6). Puis glissez-le vers le module 1, alignez les trous et attachez les modules à l'aide des boulons 3/8-1, noix et rondelles de blocage (photo 7). Avant de serrer les écrous, assurez-vous que les modules soient bien alignés (photo 8). Installez les autres modules de la même façon.



Photo 6



Photo 7



Photo 8

3. Installez les barres de fixation

Voir le document **INSTALLATION DES BARRES DE FIXATION** avant de commencer.

Les longues barres de fixation rattachent deux modules entre eux, tout en permettant de les rattacher à la poutre. Fixez ces longues barres aux modules à l'aide des boulons 1 1/4, noix et rondelles de blocage en ne serrant qu'à la main, mais en vous assurant que les barres soient bien appuyées aux côtés des modules (photo 9).

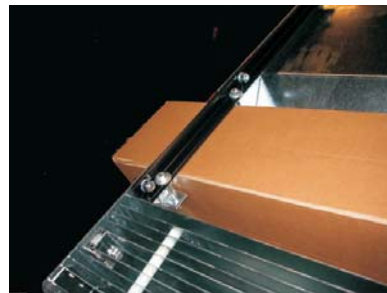


Photo 9

Les courtes barres de fixation ne servent qu'à retenir les modules au tube; elles ne sont pas rattachées aux modules contrairement aux longues.



Photo 10

4. Réunissez les demi-accouplements

Si les modules sont bien alignés, les arbres devraient l'être aussi et les joints flexibles et le tampon pourront être réunis à la main (photo 11).



Photo11

Soyez patient.... Vous ne devez en aucun moment appliquer une force sur les arbres afin de faciliter l'opération.



Photo 12

Si vous avez de la difficulté à les assembler, vérifiez leur alignement en plaçant les deux joints dents contre dents. Le décalage vous indiquera quelles corrections apporter afin que les arbres soient parfaitement alignés (photo 11).

Le positionnement horizontal des arbres peut être corrigé en desserrant les paliers-roulements, en les alignant et en resserrant les boulons. Le positionnement vertical devrait toujours être correct; sinon, assurez-vous que les modules sont parfaitement alignés avant de déplacer les arbres.

Une fois les accouplements assemblés et les vis de fixation bien serrées, faites tourner l'arbre à la main afin d'être certain qu'il tourne sans aucun bruit et sans à-coup. Si les joints ne sont pas correctement assemblés, vous sentirez et entendrez des coups dans l'arbre. **Il est important d'ajuster parfaitement les arbres, car c'est votre garantie qu'il n'y aura pas de bris.**

5. Rattachez les modules au tube HSS

Glissez deux (2) rondelles plates sur les boulons 1/4- 2,5", insérez-les dans les trous des longues barres, puis dans les noix des pattes fixées aux modules. Serrez en alternant d'un côté et de l'autre, afin que le support soit bien à plat sur le tube (photo 12).

Installez maintenant les courtes barres (au centre des modules de 4') de la même façon.

L'assemblage des modules peut se faire sur le tube HSS déjà soudé aux supports triangulaires.

L'assemblage peut aussi se faire sur le tube HSS fixé sur des chevalets au sol. Il suffit ensuite de placer l'ensemble sur les supports et de souder le tube aux supports.

INSTALLATION DU MOTEUR ET DES COURROIES

Moteur à l'arrière du module

1. Installation du support de moteur

Le support de moteur est pré-assemblé, vous n'avez qu'à attacher les barres de fixations au module no1, à l'aide des boulons 1,25-3/8, des rondelles de blocage et des noix (photo 13).

2. Positionnement du moteur

Déposez le moteur sur la plaque, et insérez les boulons 3/8 dans les trous appropriés de la plaque. Alignez les pattes du moteur avec le bord des rubans collés sur la plaque afin que les poulies soient bien alignées (photo 14). Insérez les autres boulons 3/8-1,5 ou 3/8-1,25 et les rondelles de blocage, puis serrez les noix.

2. Installation des courroies

Soulevez doucement le moteur (ce qui soulèvera la partie mobile du support) et installez les courroies sur les poulies (photo 15). Redescendez doucement le moteur qui appliquera la tension nécessaire sur les courroies (photo 16).

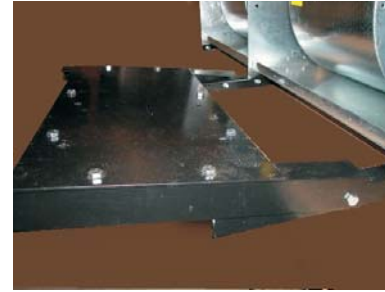


Photo 13



Photo 14

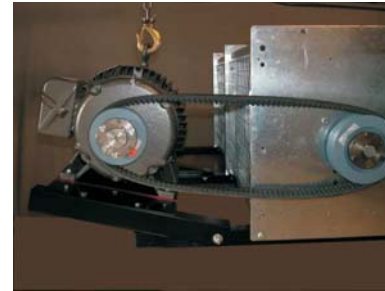


Photo 15

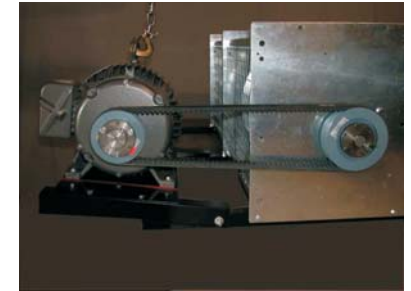


Photo 16

Moteur sur le module

1. Positionnement du moteur

Déposez le moteur sur le module-moteur (photo 17).

Insérez les quatre boulons 3/8-1,25 ou 3/8-1,5. N'insérez les noix et rondelles de blocage que sur les boulons à l'avant du moteur, sans serrer.

2. Installation des courroies

Soulevez légèrement le moteur afin d'en lever l'arrière et d'en abaisser l'avant. Installez les courroies sur la poulie du moteur, appuyez-les contre le tendeur et insérez-les sur la poulie du module (photo 18). Redéposez le moteur sur le support, et alignez les pattes le long des rubans collés à la plaque (photo 14). Insérez les autres boulons et rondelles, puis serrez les noix.

3. Ajustement du tendeur

La tension du tendeur a été pré-ajustée en usine. Toutefois, si elle est trop basse, desserrez le boulon qui fixe le tendeur à son support tout en maintenant le tendeur à l'aide d'une clé. Puis, appliquez plus de pression sur les courroies afin d'obtenir la tension désirée. Maintenez le bras en position tout en serrant le boulon du tendeur (photo 19). *L'indicateur de tension ne doit pas être au-delà des tensions indiquées sur le tendeur. Mettre trop de tension sur les courroies pourrait causer une usure prématurée du moteur et même déclencher les relais de protection thermique causant l'arrêt du moteur.*



Photo 17



Photo 18

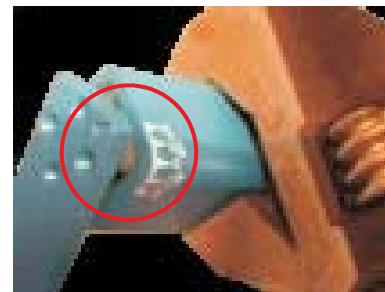


Photo 19

AJUSTEMENTS FINAUX

Pose du protecteur

Placez la partie A du protecteur sur le module et insérez les vis taraudeuses # 12 dans les trous pré-perçés du protecteur et du module. Serrez les vis (photo 21).

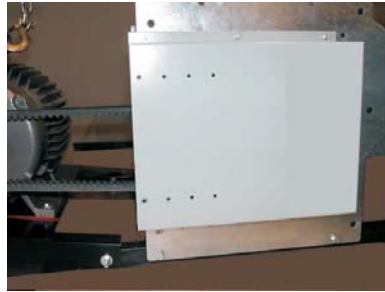


Photo 21

Puis glissez la partie B du protecteur dans la partie A et placez-la de façon à pouvoir insérer les vis au travers les trous pré-perçés dans les deux parties du protecteur. Serrez les vis (photo 22).



Photo 22

Ajustement des buses

À l'aide d'une clé Allen, desserrez légèrement les quatre (4) boulons retenant chaque buse de 24".

Orientez la buse dans la direction désirée et resserrez les boulons en alternant afin que le mécanisme de fixation soit droit. Répétez pour chacun des diffuseurs de 24" (photo 23).

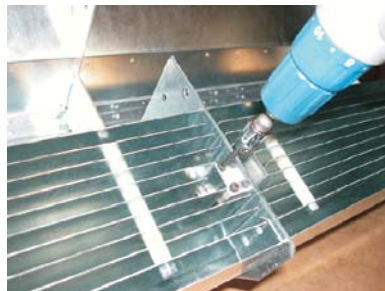


Photo 23

Pose des grilles

Placez les grilles à l'arrière du module et fixez-les à l'aide des vis #8 dans les trous pré-perçés du module et de la grille. Attention de ne pas trop serrer afin d'éviter de détériorer les filets (photo 24).



Photo 24

NOTE:

Mis à part les longues barres de fixations, toutes les pièces et attaches utilisées pour un module ont été placées dans un sac à l'intérieur de ce module.

